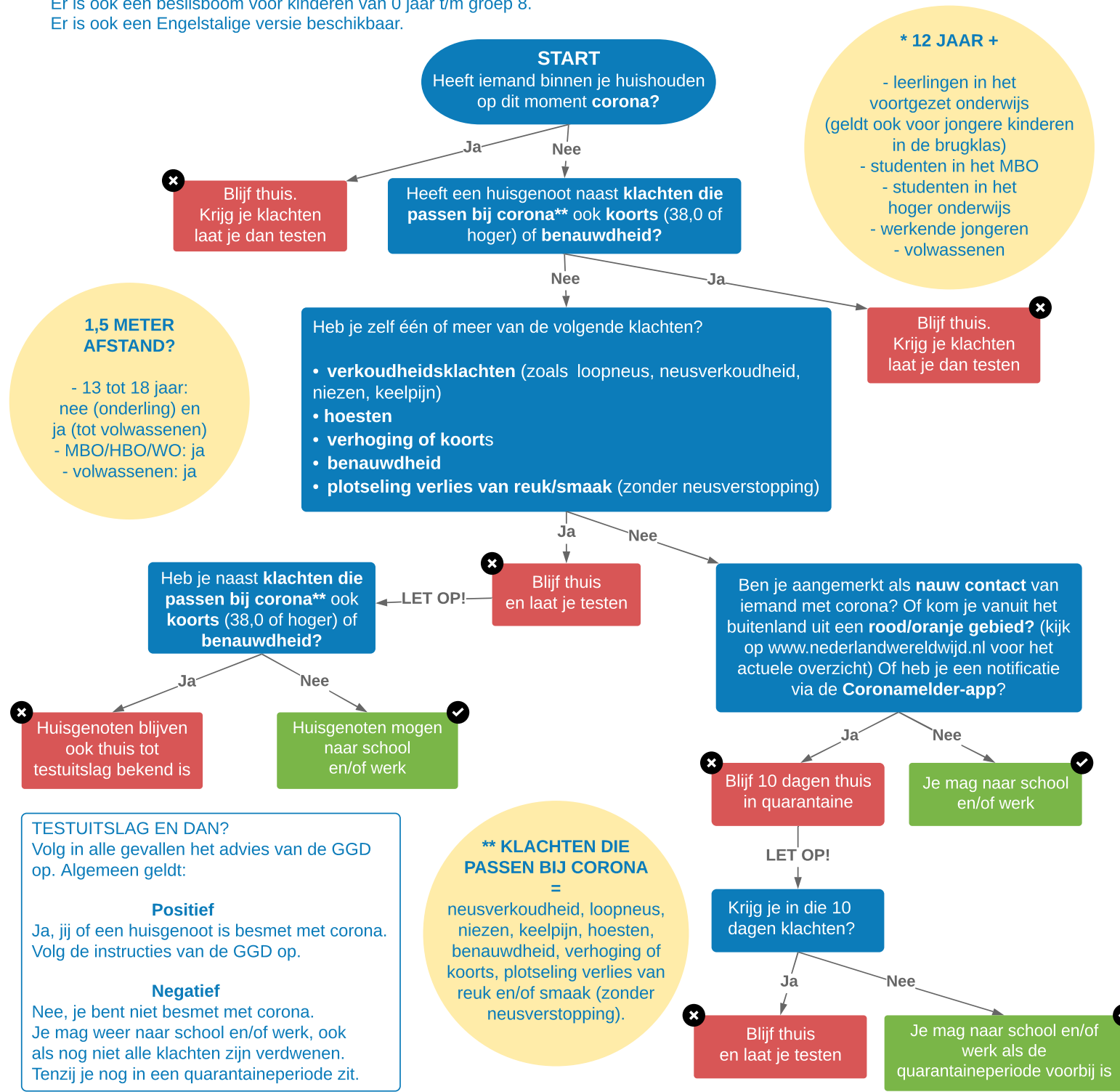


Deze beslisboom is ontwikkeld op basis van de richtlijnen van het RIVM en is een leidraad voor ouders van alle kinderen in het voortgezet onderwijs (vanaf ca. 12 jaar), studenten in het MBO en hoger onderwijs, werkende jongeren en volwassenen. Met deze beslisboom kun je beoordelen of je wel of niet naar school en/of werk mag. Deze beslisboom gaat uit van personen met een normale gezondheid, zonder onderliggende ziekten. Er is ook een beslisboom voor kinderen van 0 jaar t/m groep 8. Er is ook een Engelstalige versie beschikbaar.

De uitkomst van de beslisboom geldt niet voor andere huisgenoten, gezinsleden, broertjes of zusjes. Voor iedere persoon moet de boom apart doorlopen worden.

Deze beslisboom wordt regelmatig aangepast n.a.v. (ver)nieuw(d)e regelgeving. Download de meest actuele versie van de website van AJN Jeugdartsen Nederland.



TESTUITSLAG EN DAN?
Volg in alle gevallen het advies van de GGD op. Algemeen geldt:

Positief
Ja, jij of een huisgenoot is besmet met corona. Volg de instructies van de GGD op.

Negatief
Nee, je bent niet besmet met corona. Je mag weer naar school en/of werk, ook als nog niet alle klachten zijn verdwenen. Tenzij je nog in een quarantaineperiode zit.

HOE LANG MOET JE THUISBLIJVEN?
Hoe lang dit duurt en wat de regels zijn verschilt per situatie. Volg de instructies van de GGD. Kijk ook op de website van Rijksoverheid over "In thuisquarantaine door corona (thuisblijven)"

**** KLACHTEN DIE PASSEN BIJ CORONA =**
neusverkoudheid, loopneus, niezen, keelpijn, hoesten, benauwdheid, verhoging of koorts, plotseling verlies van reuk en/of smaak (zonder neusverstopping).

Heb je vragen of twijfel na het doorlopen van de beslisboom? Neem dan contact op met de infectieziektenarts van de GGD. Je kunt ook bellen naar het landelijke informatienummer coronavirus van Rijksoverheid: 0800 - 1351 (gratis, 08:00 - 20:00 u). Kijk voor meer informatie op www.rivm.nl/coronavirus-covid-19